

Bon, j'en vois qui pleuraient de ne pas avoir de nouvelle de cette aventure assez passionnante, pour nous tout au moins.
C'est vrai, nous étions trois sur ce projet, et sans dévoiler aucun secret, l'un d'entre nous est confronté à des problèmes de santé terrible.
Je dois avouer que ça nous a scié les pattes en plus d'un sacré coup de bambou derrière les oreilles...
Mais bon vous vous rappeler qu'il restait peu de chose et c'est peu de le dire, de cette 2CV



Comme vous le savez la deuche aime toutes les positions. Holla j'en vois déjà qui phantasme



Bon maintenant on s'occupe de l'arceau de sécurité.
Le cahier des charges pour tout ce qui touche la sécurité est absolument draconien.
Là on parle au mn et si pas conforme, tu rentre direct à la maison.



Bon ça gicle un peu et sans lunettes de protection c'est MAL. Je vous le disais on parle sécurité.



Le morceau de bois ne fait pas partie de l'arceau, c'est simplement un gabari

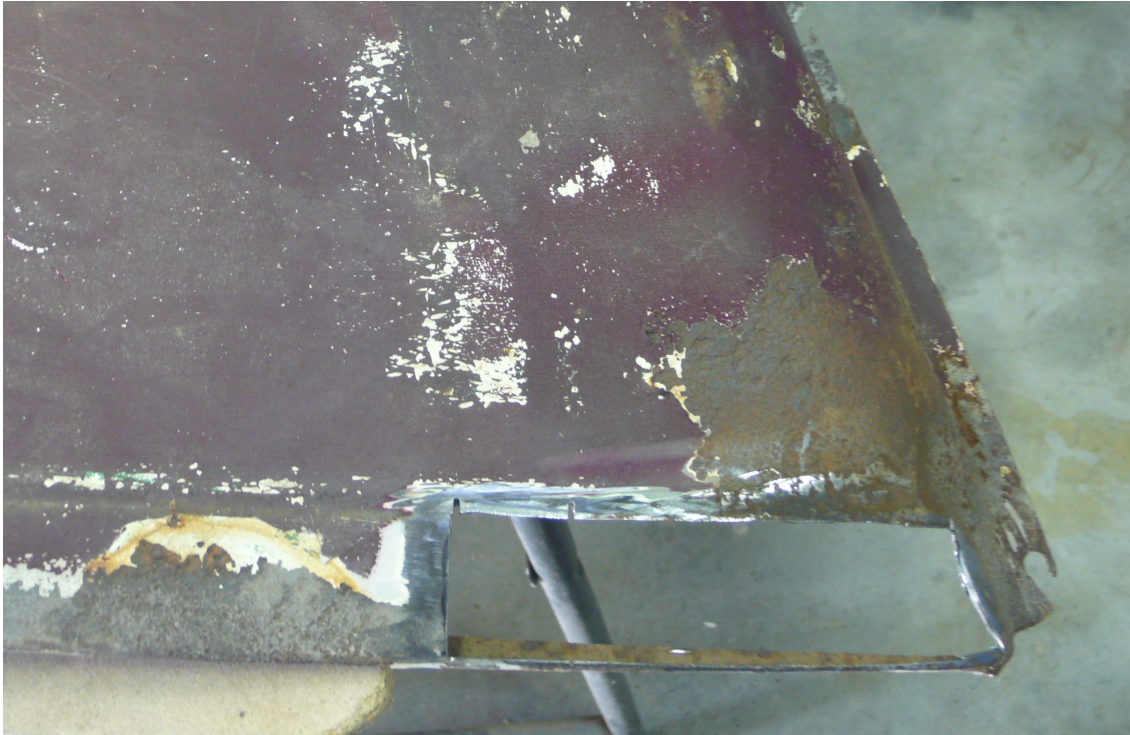


Les soudures doivent être nickel bien évidemment



Tu remarqueras que je travail toujours avec des gants, tu comprendras pourquoi plus loin. Mais travailler avec des gants c'est mieux qu'avec des pansements. Comme tu as pu le voir plus haut , il reste quasiment rien de la caisse. Autant te dire la vérité, le budget a explosé depuis longtemps. Aussi ce qui peut être sauvé doit être sauvé... impérativement...

Donc quand tu as un trou de rouille, par exemple et bien tu découpes



Tu tailles une pièce la plus précise possible, si, si c'est possible. Tu soudes + mastique + ponçage + tu refais l'opération 2 voir 3 fois
Rien de plus simple, hein ? Hein ?





Et tu obtiens un travail parfait.
Parfait, parfait , enfin n'exagérons rien. Restons humble



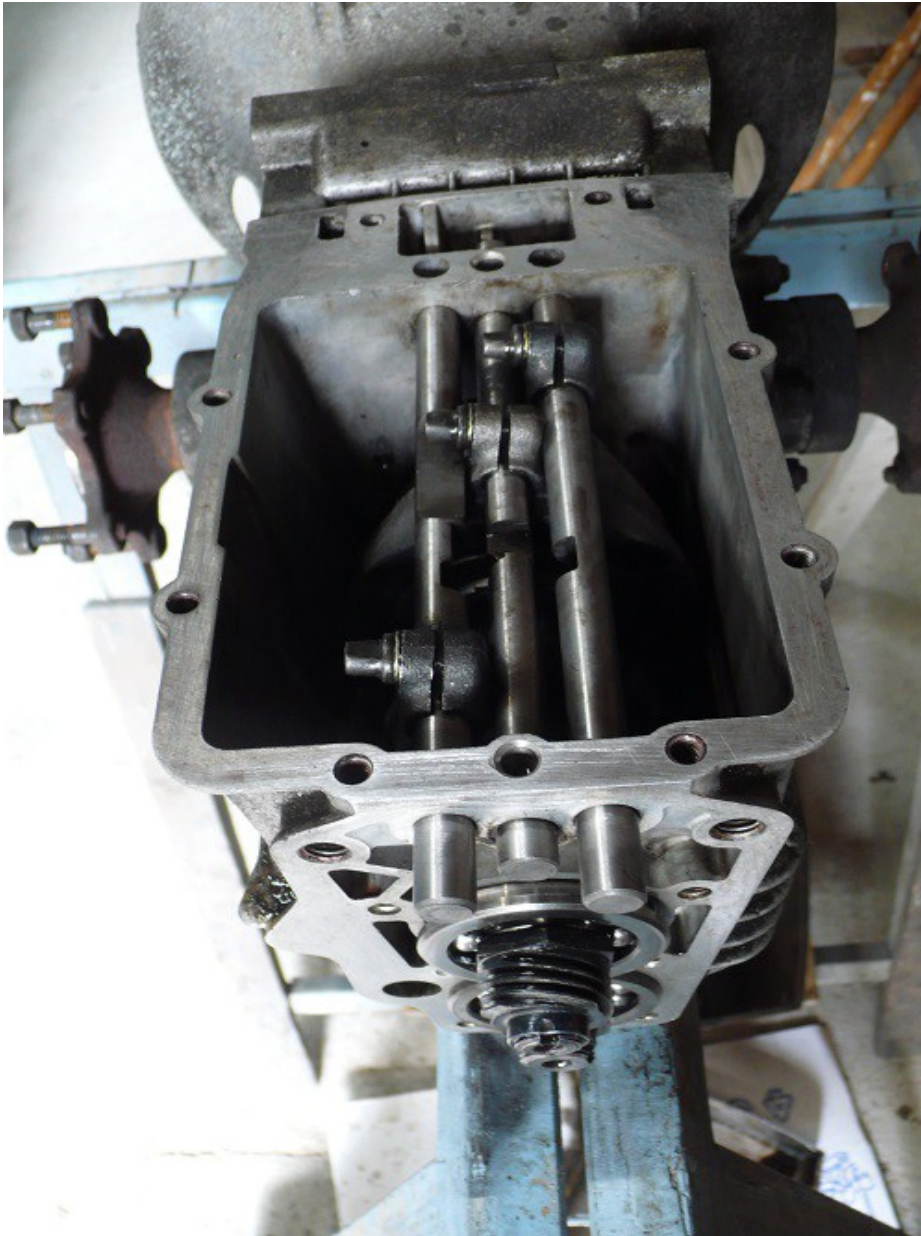
Que vois je ? Mais qu'est ce que c'est que ce bazar là dedans ?



En mécanique le premier boulot c'est le nettoyage. En principe tout ce qui est un travail de M... (en 5 lettre) c'est pour moi !

Ben oui quoi on fait ce qu'on sait le mieux faire.

Je ne suis pas assez sérieux pour vous donner des conseils mais là j'affirme: Bonne gens si vous admirez une boîte de deuche ouverte, partez en courant et puis accélérez votre course pour ne plus jamais revenir. En un mot ces boîtes à vitesses sont indécentes...



Un peu d'électricité pour se détendre mais le gros du circuit c'est pour plus tard.



No comment, en plus avec des mains noires c'est le covid assuré ou peut être le tétanos.

